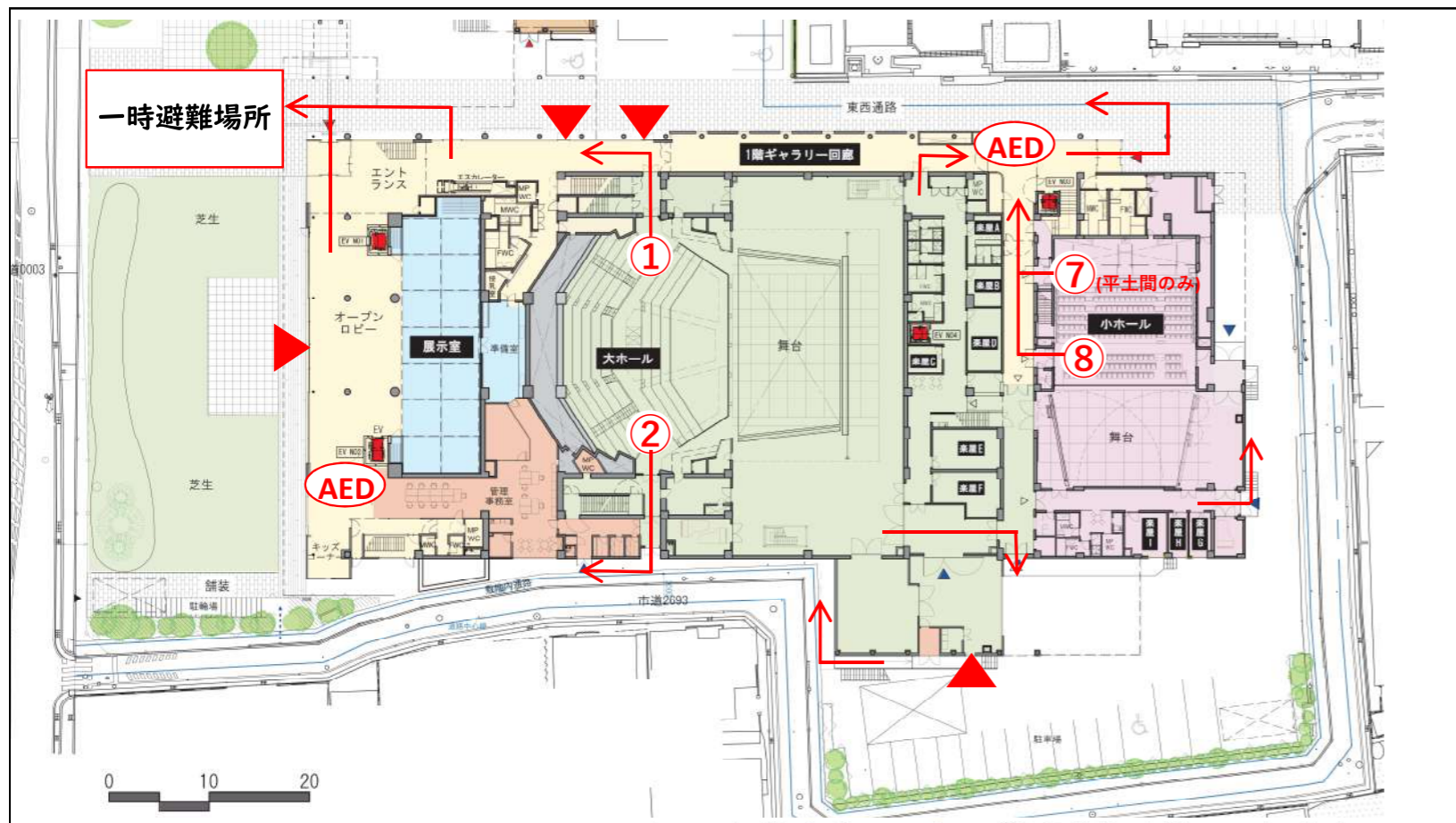


避難経路図

■ 1階



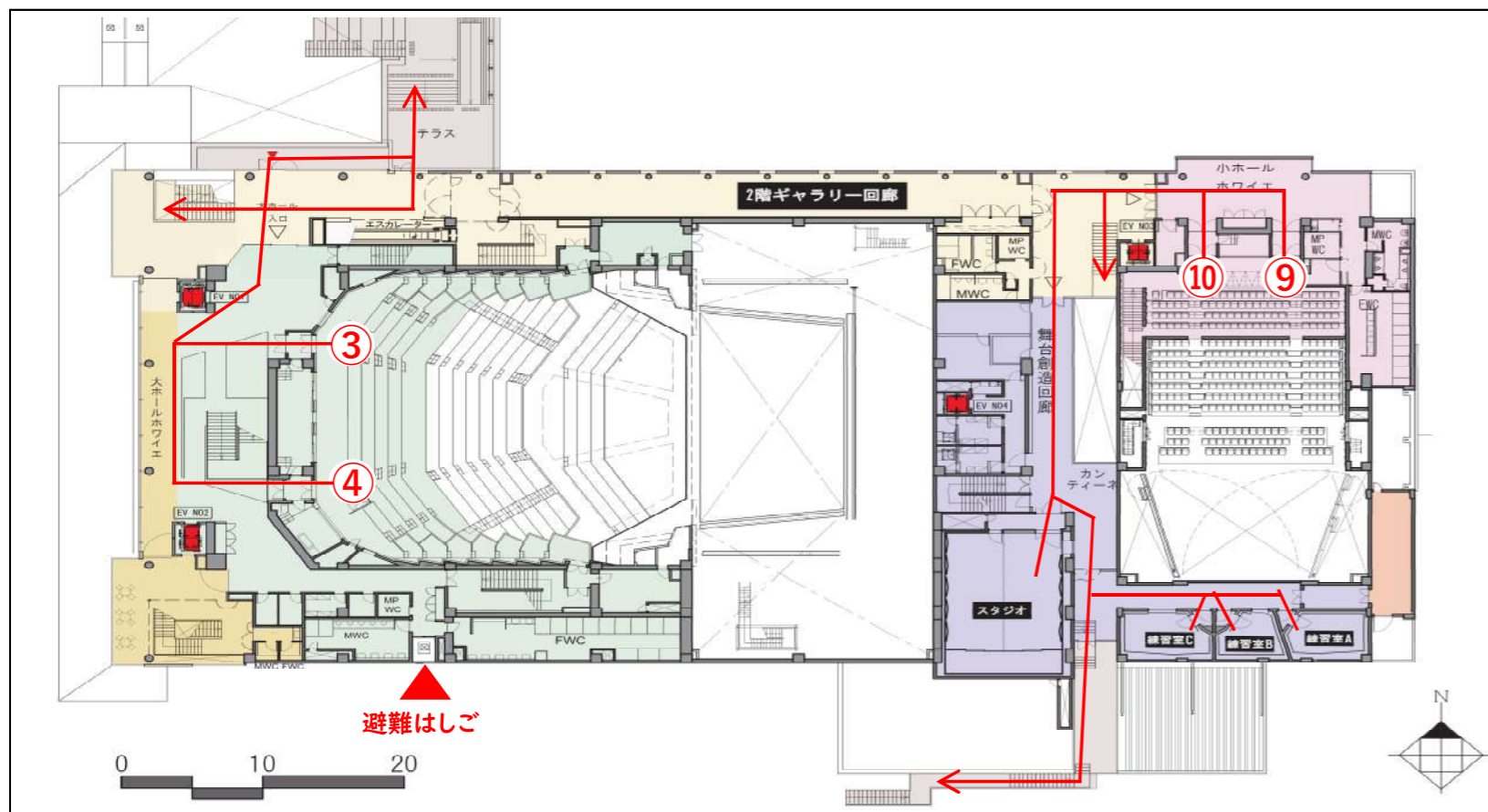
【AED】

AED（自動体外式除細動器）は1階受付前及び1階東側入口にあります。必要が生じた場合にご使用ください。併せて、受付にご連絡ください。

【非常口】

記載の赤矢印以外のほかに非常口が多数あります。事前にご確認ください。(▲)

■ 2階



■ 3階

